

# ŽIVOT POD VODNÍ HLADINOU

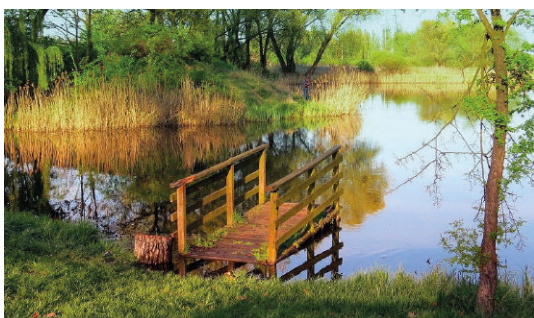
## prozkoumej sladkovodní prostředí

### Co budeš potřebovat

- cedník
- misku světlé barvy o podobné velikosti jako cedník
- vodní plochu
- chytrý mobil s aplikací iNaturalist nebo fotoaparát

### Postup práce

1. V přírodě nebo v parku najdi vodní plochu (rybník, potok, nebo třeba lesní tůň).  
Pozor: Vyber místo, které není zákonem chráněné, zde je odchyťování živočichů zakázáno.



2. Do misky naber trochu nezakalené vody.
3. Misku s vodou polož na břeh.
4. Cedník ponoř pod vodní hladinu a u dna s ním pohybuj ve tvaru číslice 8.

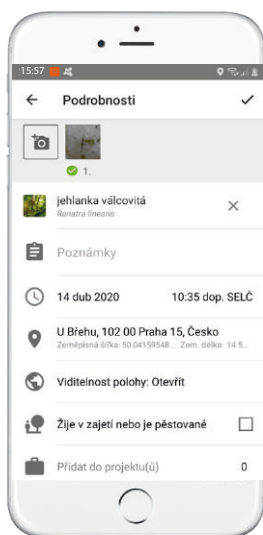


Tip: Prozkoumej různá místa okolo rybníka či potoka. Sleduj i hmyz létající nad rybníkem nebo ten, který se pohybuje na vodní hladině. Cedníkem pátrej také mezi vodními rostlinami.

- Po vyjmutí zkontroluj cedník. Pokud jsi objevil nějaké živočichy, přendej obsah cedníku opatrně do misky s vodou.
- Počkej, až se kal v misce usadí a prohlédni si svůj úlovek.



- Jednotlivé živočichy vyfoť a ulož do aplikace iNaturalist, která ti pomůže s jejich určením. Nezapomeň pro každý druh vytvořit vlastní pozorování.



Aplikaci stáhneš zdarma zde:



 iNaturalist

- Po uložení všech pozorování vrať ulovené živočichy zpět do vody, kde jsi je našel.

## Proč tomu tak je?

Rybníky, jezera, řeky, kanály, příkopy naplněné vodou, louže, ...

Každý kousek vodní hladiny je v přírodě důležitý. Pokud nejsou vodní plochy znečištěné, jsou domovem množství rostlin a živočichů nebo jim slouží třeba jako napajedlo. Pozorovat zde můžeš vodní bezobratlé, obojživelníky, plazy, ptáky i savce.



## K zamyšlení

Pozoroval jsi dnes život v rybníce? Zkus stejný postup zopakovat v potoce, řece nebo v příkopu u cesty. Pak porovnej nalezené druhy z více míst. Liší se?

Výskyt jednotlivých druhů ve vodním prostředí ovlivňují různé věci:

- je voda tekoucí nebo stojatá?
- je zastíněná nebo svítí slunce na celou její plochu?
- vyskytuje se v horách nebo v nížině?

Ve vodě a jejím okolí má každý organismus své místo. Bezobratlí tvoří potravu jiných živočichů (např. obojživelníků). Ti jsou zase potravou dalších predátorů (např. čápa). Každé narušení může tento systém vychýlit z rovnováhy a ovlivnit tak jeho obyvatele. Napadá tě, proč je špatné vodu znečišťovat a čemu vadí uměle vytvořená hluboká koryta řek?



Šídlo



Skokan skřehotavý

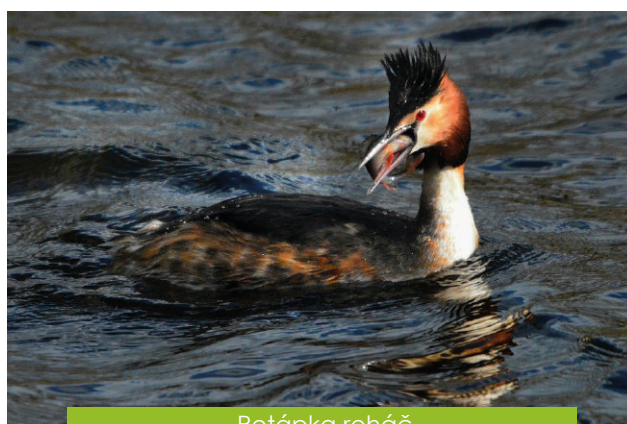
*Tip: Nejlepší období k pozorování obyvatel vodních ploch a toků je jaro a léto. Rostliny právě kvetou a živočichové jsou nejaktivnější. Posad' se na chvíli u vody a pozoruj vážky a další hmyz. Sleduj plazy u břehu, ryby ve vodě a ptáky na vodní hladině nebo v rákosí. Prohlédni si obojživelníky kladoucí snůšky vajíček, ze kterých se později vylíhnou pulci. Pátrej i mezi vodními rostlinami, které poskytují potravu a úkryt před predátory. Po chvíli zjistíš, že okolí vody je plné života, který nemusí být na první pohled vidět.*



Líhnoucí se vážka



Užovka obojková



Potápka roháč



NÁRODNÍ  
MUZEUM



BIOLOGICKÉ  
CENTRUM  
AV ČR, v. v. i.